

COGNEX

PRODUKTLEITFADEN 2007

DataMan™ 100, das weltweit kleinste, leistungsstärkste ID-Lesegerät, liest alles völlig problemlos – von einfachen Strichcodes bis hin zu anspruchsvollen DPM-Markierungen!



Abbildung in Originalgröße

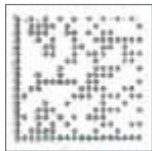
DataMan 100
Fixed-Mount ID Reader

Alle Codes schnell und präzise lesen

Die ID-Lesegeräte DataMan 100 sind unglaublich leistungsfähig... mit Six Sigma-Leseraten von bis zu 45 Teilen pro Sekunde. Die Produktreihe DataMan 100 liest schwierigste 1D- und 2D-Codes außerordentlich zuverlässig!

Die ID-Lesegeräte DataMan umfassen optimierte Lesealgorithmen, um durchgehend hohe Leseraten bei 1D- und 2D-Codes, selbst auf den schnellsten Produktionslinien zu gewährleisten. Damit zeichnen sich DataMan-Lesegeräte durch zuverlässigstes Lesen von Codes in der Industrie aus. Die Modelle sind für alle fest montierten Code-Leseanwendungen erhältlich.

Starke Leistung mit IDMax™. Diese bahnbrechende Software zum Lesen von Data Matrix-Codes basiert auf der patentierten PatMax®-Technologie von Cognex. IDMax kommt mit den unterschiedlichsten Qualitätsverlusten bei den Codes zurecht, die sich auf Grund unterschiedlicher Materialtypen und Oberflächen ergeben. IDMax wird zusammen mit dem Modell DataMan 100X geliefert.



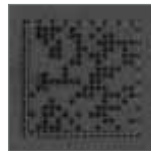
*Modell-
abbildung*



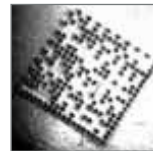
*Schlecht
fokussiert*



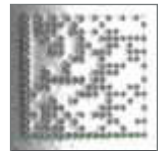
Abgenutzt



*Geringer
Kontrast*



*Finder
Defekte*



*Hintergrund-
probleme*

Die Geschwindigkeit von IDQuick™ ... schnelles, leistungsstarkes Lesen von 1D- und 2D-Codes sowie von kontrastarmen Codes auf gleichmäßigem Hintergrund. Die Modelle DataMan 100Q und 100X umfassen die Dekodiersoftware IDQuick.



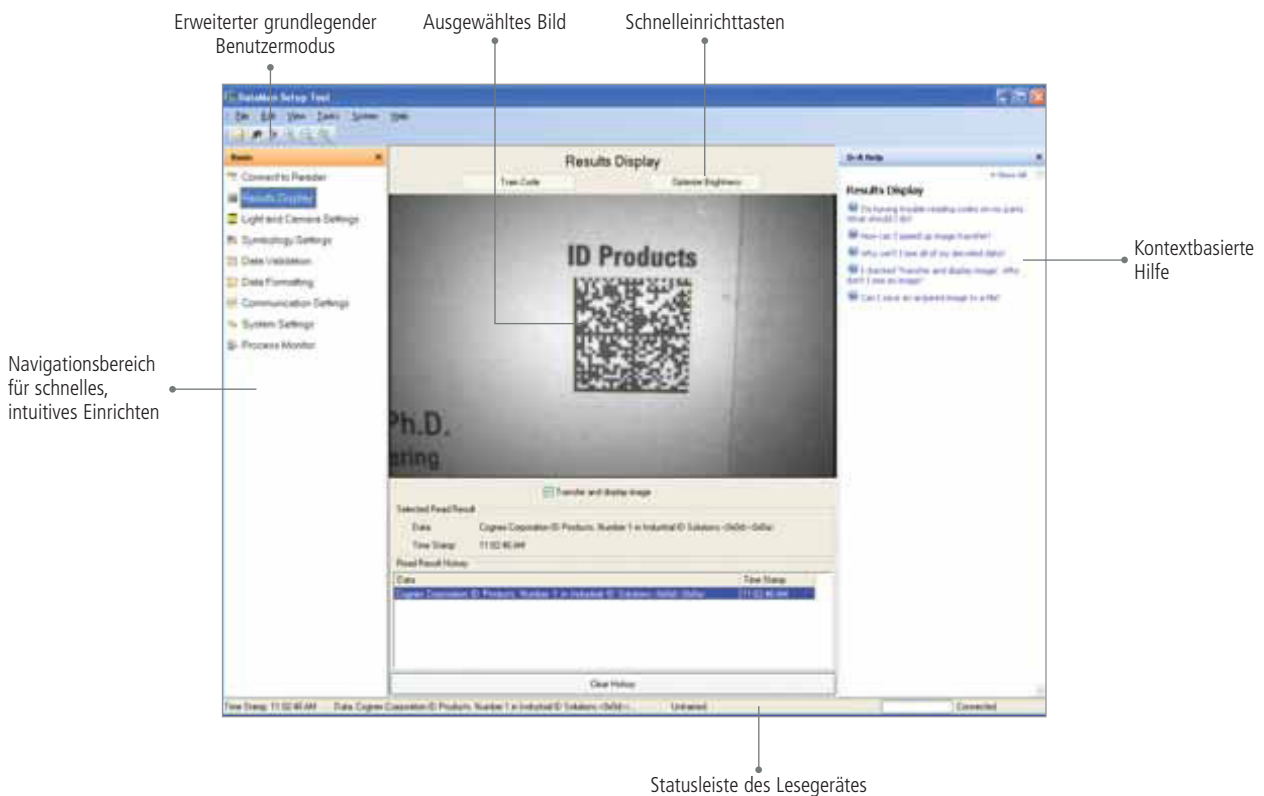
Benutzerfreundlichkeit durch Innovation

Die ID-Lesegeräte der Serie DataMan 100 sind äußerst benutzerfreundlich, da Beleuchtung, Kamera, Positionierhilfe und Kommunikationsvorrichtung bereits integriert sind. Auf Grund eines breiten Angebots an Zubehör lässt sich der DataMan ganz einfach in andere Systeme integrieren.

Schnelles Einrichten

Dank der Positionierhilfe, Programmier- und Trigger-Taste, des Piepsers und der LED-Leseanzeige des DataMan 100 lässt sich das Gerät sofort ohne Verwendung eines PC in Betrieb nehmen. Eine intuitive Software steht für eine erweiterte Einrichtung des Lesegeräts zur Verfügung.

Die Software des DataMan 100 ermöglicht eine schnelle und einfache Anpassung der Parameter.



Zubehör, das eine Installation abrundet

Für eine einfache und schnelle Systemintegration bietet Cognex optionales Zubehör, das speziell für die ID-Lesegeräte DataMan 100 entworfen wurde.

Das Zubehör erleichtert die Integration der Lesegeräte DataMan 100 in Systeme und ermöglicht den Anwendern eine Anpassung an immer neue Anforderungen.

Zuverlässiges Lesen von Codes für viele Industriezweige

Die Lesegeräte **DataMan 100** eignen sich ideal für die Identifizierung von Artikeln und für die Prozesskontrolle in vielen Industriezweigen. Auf Grund seiner Größe – er ist 90 Prozent kleiner als andere integrierte Lesegeräte seiner Leistungsklasse – kann der DataMan 100 für Anwendungen mit begrenztem Platz eingesetzt werden. Besonders nützlich ist dies bei Systemen wie Etikettendruckern, Analysegeräten in Kliniken, Markierungsgeräten sowie Maschinen für Document Handling.



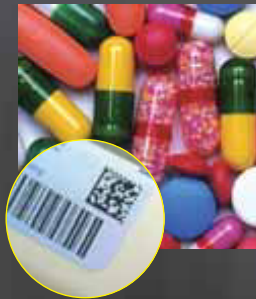
Automobilteile

Bei dieser Anwendung wird ein 2D-Code gelesen, der von einem Laser auf die Kraftstoffeinspritzung geätzt wurde.



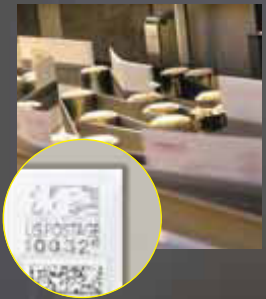
Verpackung

DataMan 100 eignet sich ideal für viele verschiedene Verpackungsanwendungen.



Pharmazie

Die ID-Lesegeräte DataMan 100 lesen mehrere Codeformate in einer einzigen Ansicht ganz präzise.



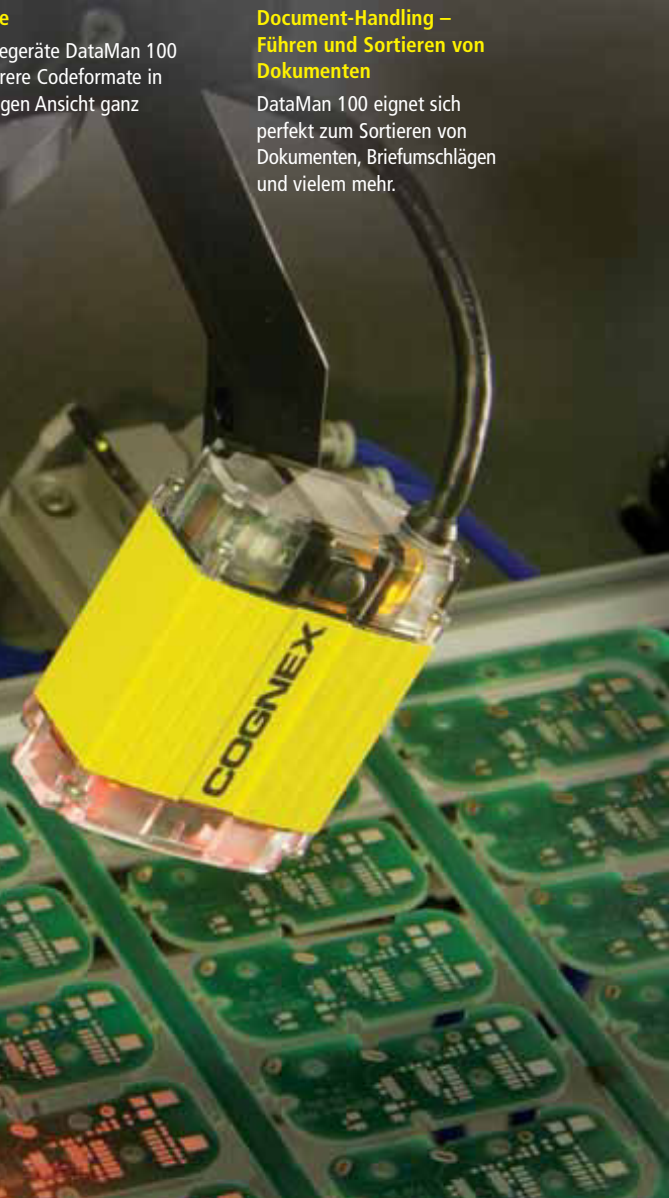
Document-Handling – Führen und Sortieren von Dokumenten

DataMan 100 eignet sich perfekt zum Sortieren von Dokumenten, Briefumschlägen und vielem mehr.



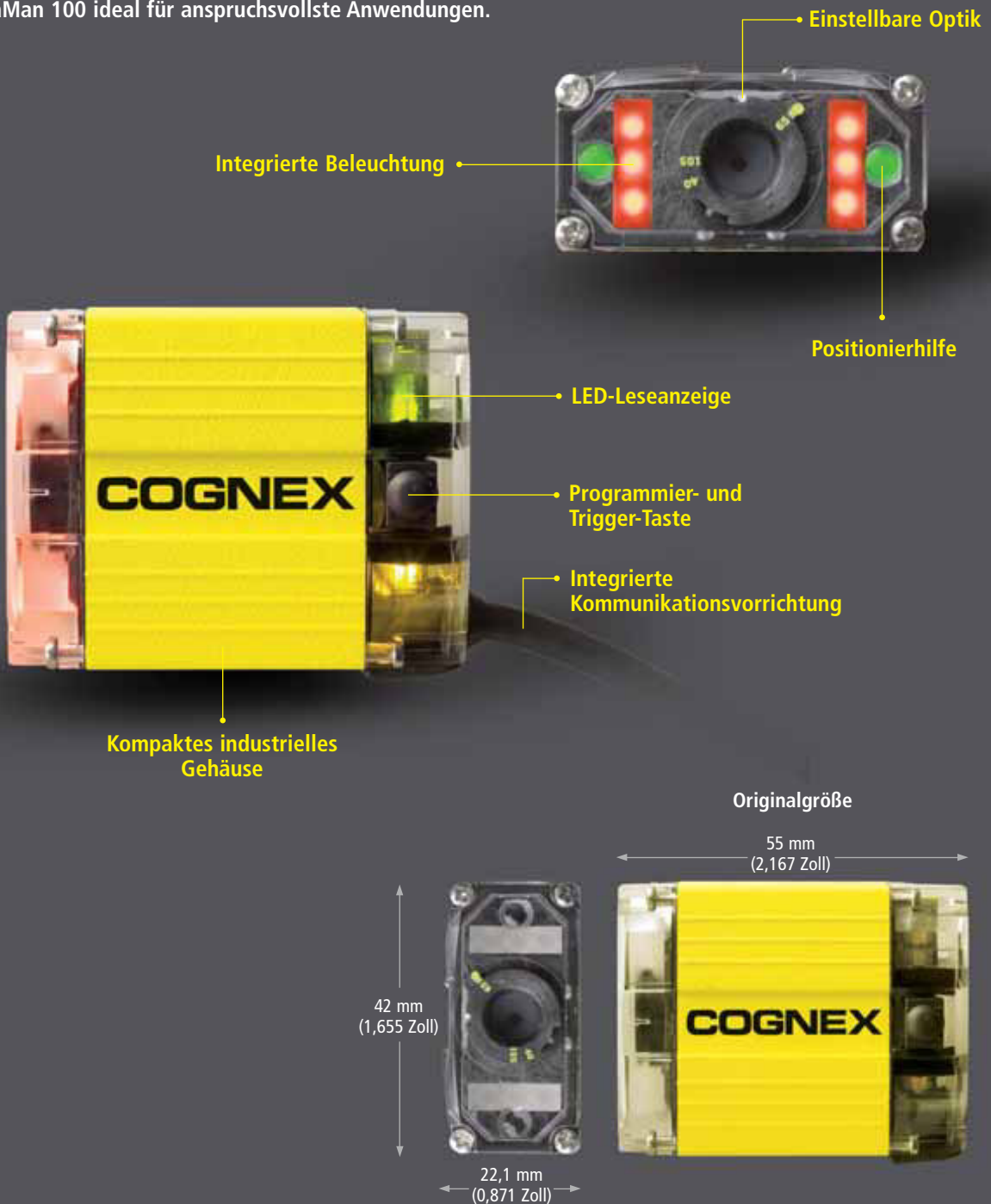
Elektronikbauteile

Hersteller von Elektronikbauteilen, die von Strichcode-etiketten auf Data Matrix-Codes umstellen, können Leiterplatten und Komponenten mit Hilfe von DataMan-Lesegeräten identifizieren.



Das revolutionäre fest montierte ID-Lesegerät

Die bildbasierten ID-Lesegeräte DataMan von Cognex sind bahnbrechend. Sie zeichnen sich durch unvergleichliche Code-Leseleistung, Benutzerfreundlichkeit und eine extrem kleine Größe aus. Beleuchtung, Kamera, Prozessor und Kommunikationsvorrichtung sind in einem extrem kleinen industriellen Gehäuse integriert. Dadurch eignen sich die ID-Lesegeräte DataMan 100 ideal für anspruchsvollste Anwendungen.



Spezifikationen

WERKZEUGE

1D-Codes	UPC/EAN/JAN, Codabar, Interleaved 2 von 5, Code 39, Code 128 und Code 93
2D-Codes	
Modell 100X	Data Matrix ECC 0, 50, 80, 100, 140, und 200
Modell 100Q	Data Matrix ECC 200
Modelle 100Q/100X	QR-Code und microQR-Code

BILD

Sensor	1/3-Zoll CMOS mit Global Shutter (Auflösung 752 x 480)
Bildaufnahme	Max. 60 fps
Linsentyp	Einstellbare Linse, 3 Positionen mit (6,2 mm; F:5-Blende), 40 mm, 65 mm und 105 mm Arbeitsabstand

E/A

Trigger	Schneller Trigger-Eingang, manuelle Trigger-Taste
Trigger-Spannung	-25 VDC bis +25 VDC
Trigger-Strom	7,7 mA bei 24 VDC 3,7 mA bei 12 VDC 1,33 mA bei 5 VDC
Trigger-Verzögerung	1 ms (max)
Diskrete Eingänge	2 optoisoliert (einer wird als Trigger verwendet)
Diskrete Ausgänge	2 optoisoliert
Status-LEDs	2 Status-LEDs (Lese-LED und Kommunikations-LED)
Piepser	Programmierbare Funktionen

BELEUCHTUNG

Beleuchtungsarten	Integrierte Helffeldbeleuchtung mit Belichtungssteuerung
-------------------	--

KOMMUNIKATION

Seriell	RS-232E
USB	Unterstützt USB 2.0 (12 Mbit/s)

STROMVERSORGUNG

Betriebsspannung	5 VDC bis 24 VDC
Leistungsaufnahme	500 mA bei 5 VDC max. (Peak), Durchschn.: 300 mA bei 5 VDC

MECHANIK

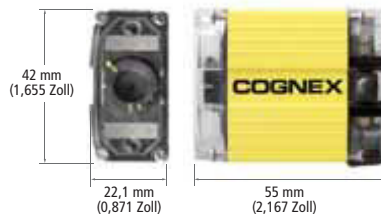
Material	Aluminiumgehäuse
Montage	2 Montagebohrungen M3 x 3,5
Maße	55 mm x 42 mm x 22 mm (2,17 Zoll x 1,65 Zoll x 0,87 Zoll)
Gewicht	125 g (0,28 lb)

UMGEBUNGSBEDINGUNGEN

Betriebstemperatur	0°C bis 40°C (32°F bis 104°F)
Luftfeuchtigkeit (Betrieb)	95% (nicht kondensierend)
Lagertemperatur	-10°C bis 60°C (-14°F bis 140°F)
Luftfeuchtigkeit (Lagerung)	95% (nicht kondensierend)
Schutzklasse	IP-65
Vibration	EN61373, einschließlich IEC 60068-2-6, 60068-2-64 6.4, und 60068-2-27

ZERTIFIZIERUNGEN

Zulassungen CE, UL, FCC, CTICK, VCCI, IC



ID-LESEGERÄTE DATAMAN 100

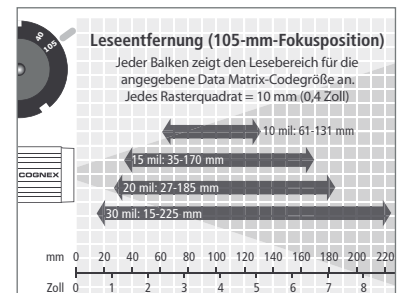
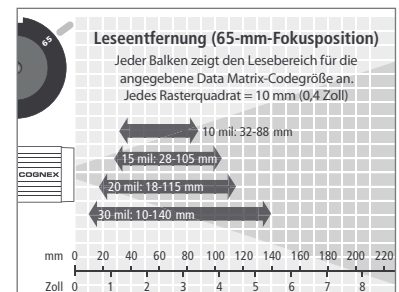
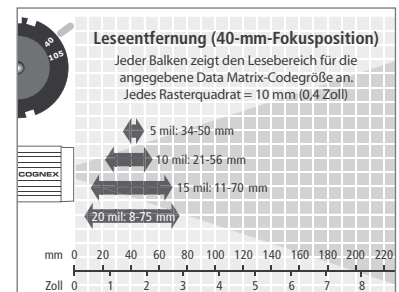
Beschreibung	Teilenummer
DataMan 100Q	DMR-100Q-00
DataMan 100X	DMR-100X-00

DATAMAN 100 – ZUBEHÖR

Beschreibung	Teilenummer
Basiszubehörsatz	
(Umfasst folgende Artikel)	DM100-BAK-000
USB-Adapterkabel mit	
Power Tap	DM100-USB-000
Universalhalterung	DM100-UBRK-000
Software und	
Treiber (CD)	206-6400-220
Kurzreferenzhandbuch	590-7013

Zusätzliches Zubehör

E/A-Modul	DM100-IOBOX-000
Verlängerungskabel, 5 m	DM100-EXTCBL-000
RS-232-Adapterkabel mit	
Power Tap	DM100-RS232-000
Netzteil (USB und RS-232)	DM100-PWR-000



Weitere Produktinformationen finden Sie unter www.cognex.com/dataman.

COGNEX

Hauptsitz
Cognex Corporation
One Vision Drive
Natick
MA 01760-2059
USA
Tel: 508-650-3000
Fax: 508-650-3344
www.cognex.com

Vereinigte Staaten

Natick, Massachusetts
Nashville, Tennessee
Detroit, Michigan
Chicago, Illinois
Mountain View, California

www.cognex.com

508-650-3000
615-844-6158
248-668-5100
630-649-6300
650-969-4812

Europa

Frankreich
Deutschland
Irland
Italien
Niederlande
Spanien
Schweden
Schweiz
Großbritannien

www.cognex.net

+33 1 4777 1550
+49 721 6639 0
+353 1 825 4420
+39 02 6747 1200
+31 402 668 565
+34 93 445 67 78
+46 21 14 55 88
+41 71 313 06 05
+44 1908 206 000

Kanada

Japan

Asien

China
Korea
Singapur
Taiwan

www.cognex.com

905-634-2726
www.cognex.co.jp
+81 3 5977 5400
www.cognex.net
+86 21 6320 3821
+82 2 539 9047
+65 632 55 700
+886 3 578 0060